



Sección 1 – Luces Rasantes

IUL5 Luz Rasante Omnidireccional LED – 8”

RCLI Luz Direccional de Alineación y Eje de Plataforma de Helipuerto – 8”

1157D2 Luz Rasante Omnidireccional – Áreas Clasificadas – Marina

Iluminación de Helipuertos

Ayudas Visuales para Helipuertos

Aviación General / Transporte / Hospitales /
en Aeropuertos / Plataformas

Luces Rasantes – Propósito General LED

IUL5 PRO IIITM

Luz Rasante Omnidireccional LED – 8”



Cumplimiento:

FAA Engineering Brief 67 "Light Sources other than Incandescent and Xenon for Airport Lighting and Obstruction Lighting Fixtures"



Información para Ordenar

Ejemplo: Unidad rasante omni-direccional de señalización perimetral de TLOF serie IUL5 Catálogo 852UL5-G-120-8, especificación FAA L-852, luz color verde basada en LED, 100 a 240 Vc.a., 50-60 Hz, 60 000 hrs de vida promedio. Cuerpo fabricado en aluminio forjado de alta resistencia mecánica y a la corrosión, 203 mm (8") de diámetro. Incluye cable con conector secundario L-823. Marca Cooper Crouse-Hinds.

Aplicación

La IUL5 es una unidad rasante para señalización perimetral, de alineación de Helipuerto y calles de rodaje. Está diseñada para circuitos de 95 a 250 V 50/60 Hz o de corriente constante a 6.6 A a través de un transformador de aislamiento L-830.

Características

- Peralte menor a 6 mm (1/4"), FAA estilo 3.
- Bajo consumo de energía de menos de 16VA.
- Ensamble óptico de aluminio libre de cobre de alta resistencia mecánica y a la corrosión.
- Fácil mantenimiento:
- No se requieren selladores para el reemplazo de prismas o el ensamble de alimentación.
- Válvula de presión para verificar la integridad del sello.
- Reemplazo directo en el circuito existente.
- Para opción con Paneles Solares consulte a fábrica***.

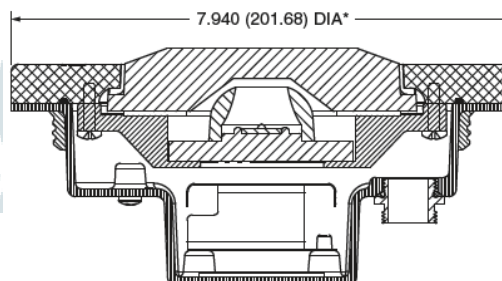
Dimensiones: pulgadas (mm)
 Instructivo: 1026
 Peso embalaje: 10.5 lbs
 4,8 kg
 Volumen embalaje: 0.7 cu ft
 0,02 m3

Catálogo*	Luz**	Alimentación***	Aplicación
852UL5-G-120-8	Verde	100-240 Vc.a. 50/60Hz	Perimetral TLOF y FATO (FAA)
852UL5-W-120-8	Blanca	100-240 Vc.a. 50/60Hz	Perimetral FATO (OACI) y Aproximación
852UL5-B-120-8	Azul	100-240 Vc.a. 50/60Hz	Perimetral Plataforma Marina o Borde de Rodaje
852UL5-Y-120-8	Ámbar	100-240 Vc.a. 50/60Hz	Perimetral Plataforma Marina

* Para su montaje utilice una base de bajo peralte "Shallow Base" SIB-8.

** Luz disponible en color Rojo.

*** Disponible en 12 Vc.d. 6 48 Vc.d.



Unidad de 8" (Disponible en 12")

Accesorios

Descripción	Número de Catálogo	Descripción	Número de Catálogo
Base de bajo peralte 8" de Diám. – Aluminio	21431-X	Kit de manga termocontráctil-2 piezas.	10047 -1425
Base de bajo peralte 12" de Diám. – Aluminio	21238-X	Transformador 10/15 W, 6,6/6,6 A	33015
Base: L-867B, Clase I, 61.0 cm (24") de prof..	AC21242H200303	Transformador 20/25 W, 6,6/6,6 A	33016
Base: L-868B, Clase I, 61.0 cm (24") de prof..	AC24242H200303	Transformador 30/45 W, 6,6/6,6 A	33001
Conector kit L-823, 8 AWG.	823KP-D4-D4	Transformador 65 W, 6,6/6,6 A	33003

Partes de Repuesto

Descripción	Número de Parte	Descripción	Número de Parte
Empaque O-ring – Tapa inferior	10035-62	Lente-Externo	21254
Ensamble de tapa inferior	21306	Empaque de lente externo	21256
Ensamble de alimentación	21122	Fuente de Poder, 12Vc.d.	10047-2949
Fuente de Poder LED– Ártico/Calefactor	21443-3	Fuente de Poder, 24Vc.d.	10047-2950
Fuente de Poder LED– No Ártico/No Calefactor	21443-1	Fuente de Poder, 95-250Vc.a.	10047-2962
Ensamble de reemplazo de LED (Azul)		Juego de reemplazo de termo interruptor	21326*
(G) Verde, (Y) Ámbar, (R) Rojo, (B) Azul	21486-X		

* Incluye termo interruptor 10047-2943, seguro de soporte 21320 y remache 10033-81.

Luces Rasantes – Propósito General LED

RCLI PRO IIITM

Luz Direccional de Alineación y Eje de Plataforma de Helipuerto – 8”



Cumplimiento:
OACI Anexo 14: Fig. A2-7



Aplicación

La unidad RCLI es una luz para zona de toma de contacto que además puede actuar como luz de dirección. La RCLI es bi-direccional, típicamente clara/clara (ó unidireccional) con dos lámparas LED para 120 V, 60 Hz ó 220V, 50 Hz. La RCLI puede ser utilizada para helipuertos de transporte o cualquiera otro sobre la zona de toma de contacto en el eje de la trayectoria de aproximación. Se utilizan 7 luces a cada 1,5 m.

Características

- Certificado ETL.
- Bajo perfil menor a 6 mm (1/4"), FAA estilo 3.
- Bajo consumo de energía.
- Pocas partes de reemplazo.
- Fácil mantenimiento:

No se requieren selladores para el reemplazo de prismas o la alimentación.

- Válvula de presión para verificar la integridad del sello.

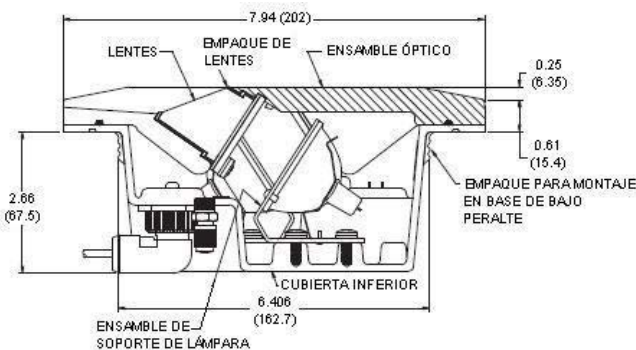
- Lámpara LED de larga vida:

Dimensiones: pulgadas (mm)
Instructivo: 1003
Peso embalaje: 2,3 kg
Volumen embalaje: 0,02m³

Información para Ordenar

Ejemplo de Descripción: 850A3-CC-8-120-LED Unidad rasante bi-direccional de alineación de eje de helipuerto serie RCLI, especificación OACI Anexo14, Fig A2-7 y FAA L- 850A, filtros claros, con dos lámparas LED, MR16 de 4,5 W, 120 V, 8 000 hrs de vida promedio. Cuerpo fabricado en aluminio forjado de alta resistencia mecánica y resistencia a la corrosión, 203 mm (8") de diámetro. Incluye cable con conector secundario L-823. Marca Cooper Crouse-Hinds.

Catálogo	Luz	Alimentación	Aplicación
850A3-CC-8-120-LED	Blanca Bidireccional	120 Vc.a., 60Hz	Alineación
850A3-CC-8-120-LED	Blanca Unidireccional	120 Vc.a., 60Hz	Alineación
850A3-CC-8-120-LED	Blanca Bidireccional	220 Vc.a. 50Hz	Alineación
850A3-CC-8-120-LED	Blanca Unidireccional	220 Vc.a. 50Hz	Alineación



Accesorios

Número de Catálogo	Descripción	Número de Catálogo	Descripción
21136-1	Base de bajo peralte - Un conector.	823KP-D4-D4	Conector kit L-823, 8 AWG.
21136-4	Base: de bajo peralte – entrada inferior	10047-2154	Manga termocontráctil, 1 pieza
823KS-ORD8	Conector hembra secundario		

Partes de Repuesto

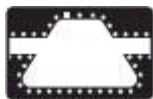
Número de parte	Descripción	Número de parte	Descripción
MR164W1	Lámpara MR16 LED de 4,5 W, 120V-60Hz.	21126-G	Juego de reemplazo de lente– Verde
MR164W2	Lámpara MR16 LED de 4,5 W, 220V 50Hz	10048-25	Lubricante para empaque - Contiene 5.3 oz.
21126-C	Juego de reemplazo de lente - Claro	10035-62	Empaque tipo O - tapa inferior
21126-R	Juego de reemplazo de lente - Rojo	21180	Empaque – Base de bajo peralte
21126-Y	Juego de reemplazo de lente – Ámbar		

Nota: Los juegos de reemplazo de lentes incluyen lentes, soporte de lentes, empaque de retención de lentes, empaque ciego y lubricante para empaque.

Luces Rasantes – Áreas Clasificadas

1157D2

Luz Rasante Omnidireccional Áreas Clasificadas - Marina



Cumplimiento:

UL 844 – Áreas Peligrosas

Clase I División 2 Grupos A, B, C y D

Clase I Zona 2 Grupos IIA, IIB, IIB + H2 y IIC ABS

UL 1598 – Áreas Mojadas

Tipo 4X y conforme a IP 67

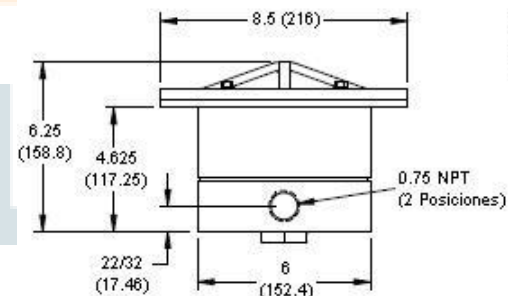
Aplicación

La unidad 1157D2 es una luz rasante para áreas clasificadas peligrosas que puede actuar como luz perimetral o de dirección en Helipuertos. Es una luz omni-direccional para una lámpara de máximo 60 W a 120 V (no incluida).

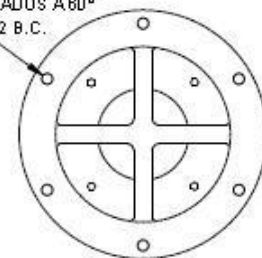
Características

- Envoltente resistente a la corrosión fabricada en fundición de bronce marino de uso rudo.
- La guarda protectora de bronce marino de alto impacto previene el daño al lente.
- Se suministra con lente claro de alto impacto como estándar para seleccionar lentes de colores: ámbar, verde, rojo y azul.
- Construcción única que permite el cambio de lámpara o su servicio desde arriba o abajo de la plataforma.
- Adecuado para lámparas de hasta 60 W, A-19 máximo.
- Código de temperatura T2A a 40 °C ambiente.

Dimensiones: pulgadas (mm)
Peso embalaje: 6,8 kg
Volumen embalaje: 0,02 m3



6 BARRENOS DE 3/8"
SEPARADOS A 60°
7 19/32 B.C.



Información para Ordenar

Ejemplo: Unidad rasante omnidireccional para señalización perimetral de helipuerto serie 1157D2, catálogo 1157BGRND2, para áreas clasificadas peligrosas, Clase I, Div. 2 Grupos A, B, C, filtro verde, para lámpara incandescente A-19 de máximo 60 W no incluida, 120 V. Cuerpo fabricado en bronce marino de alta resistencia mecánica y a la corrosión, 216 mm (8.5") de diámetro. Incluye caja de conexiones. Marca Cooper Crouse-Hinds.

Catálogo	Filtro	Alimentación	Lámpara Máximo	Aplicación
1157BCLRD2	Claro	120 V c.a.	60 W / A-19	Aproximación
1157BCLRD2	Rojo	120 V c.a.	60 W / A-19	Obstrucción
1157BCLRD2	Azul	120 V c.a.	60 W / A-19	Perimetral
1157BCLRD2	Verde	120 V c.a.	60 W / A-19	Perimetral
1157BCLRD2	Ámbar	120 V c.a.	60 W / A-19	Perimetral

Partes de Repuesto

Descripción	Número de Parte	Descripción	Número de Parte
Portalámpara base media.	INX4034	Globo Ambar	INX2127YEL
Guarda de Bronce	INX1051B	Lámpara de 60 W, 120 V.	INX3526
Globo Claro	INX2127CLR	Empaque de cubierta del lente	GKT3010SIL
Globo Verde	INX2127GRN	Empaque de caja	GKT1166SIL
Globo Azul	INX2127BLU	Empaque de base	GKT2017SIL
Globo Rojo	INX2127RED	Empaque del lente	GKT1124